



SCUOLA DERMATOLOGICA
S E R G I O C H I M E N T I

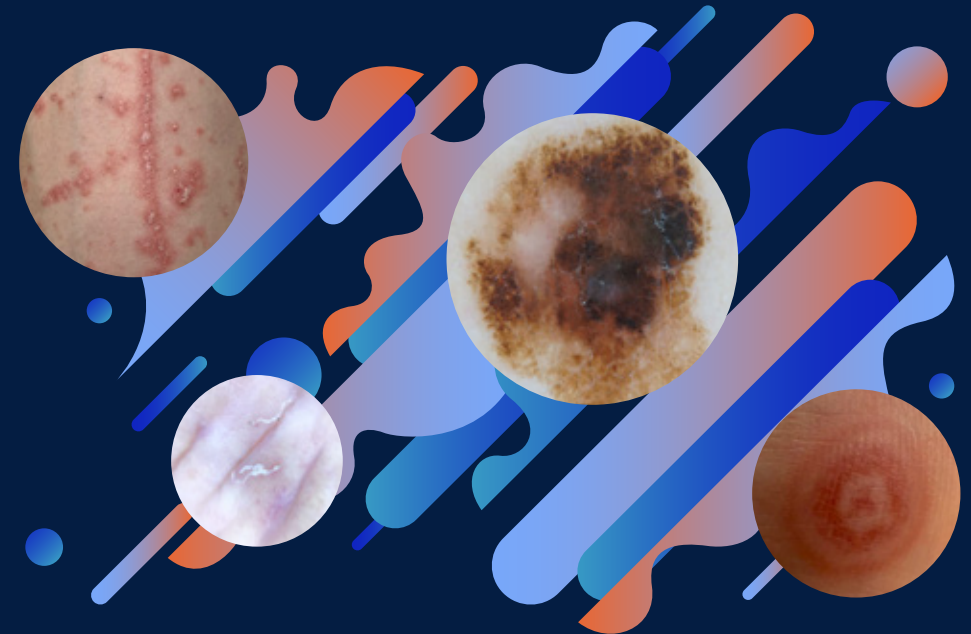
Psoriasi: innovazione terapeutica e gestione personalizzata del paziente

La psoriasi è una patologia infiammatoria cronica sistemica, caratterizzata da elevata eterogeneità clinica e frequente associazione con comorbidità, tra cui l'artrite psoriasica. Negli ultimi anni, l'introduzione di terapie mirate, in particolare gli inibitori delle interleuchine 17 e 23, ha rivoluzionato l'approccio terapeutico, migliorando significativamente gli outcome clinici e la qualità di vita dei pazienti.

Accanto ai dati degli studi registrativi, le evidenze real-world e i dati di drug survival forniscono informazioni fondamentali sulla gestione a lungo termine e sull'appropriatezza terapeutica. Parallelamente, l'impiego delle small molecules amplia le opzioni disponibili, consentendo una maggiore personalizzazione del trattamento in base a fenotipo, età e comorbidità. Particolare attenzione deve essere posta a contesti specifici, come la psoriasi in età pediatrica, le sedi difficili e le situazioni di emergenza terapeutica, che richiedono un approccio clinico esperto e mirato. Inoltre, le terapie biologiche hanno profondamente modificato la storia naturale della malattia, con un impatto rilevante anche sulla prevenzione e progressione dell'artrite psoriasica.

Il corso si propone di fornire un aggiornamento completo e pratico sulle più recenti strategie terapeutiche nella psoriasi, integrando evidenze cliniche e real-life, con l'obiettivo di supportare il clinico nella gestione personalizzata del paziente.

Con il contributo non condizionante di



FAD ASINCRONA

dal 30 luglio al 30 ottobre 2026

Dermatology Update

PSORIASI: innovazione terapeutica e gestione personalizzata del paziente

RESPONSABILE SCIENTIFICO: **Ketty Peris**

COMITATO SCIENTIFICO: **Luca Bianchi, Maria Esposito**



Segreteria Organizzativa | operativo@meeter.it | www.meeter.it



Evento accreditato ECM

PROGRAMMA SCIENTIFICO

Introduzione.

Luca Bianchi, Ketty Peris, Maria Esposito

Inibizione delle interleuchine 17 e del loro recettore: efficacia, sicurezza, drug survival.

Eleonora De Luca

Inibizione dell'interleuchina 23: efficacia, sicurezza, drug survival.

Marco Galluzzo

Le "piccole molecole" nella psoriasi moderata vs severa: fenotipi clinici, età e comorbidità.

Elena Campione

La psoriasi in età pediatrica.

Peculiarità cliniche ed indicazioni terapeutiche.

Antonio Torrelo

Real-life nel lungo-termine degli inibitori delle interleuchine 17.

Giacomo Caldarola

Real-life nel lungo-termine degli inibitori dell'interleuchina 23.

Edoardo Mortato

Psoriasi nelle aree "difficili": cosa poter fare.

Maria Esposito

Come, a più di 25 anni dalla loro introduzione, le terapie biologiche hanno modificato l'incidenza e la progressione dell'artrite psoriasica.

Paolo Gisondi

Emergenze terapeutiche nella psoriasi: diagnosi cliniche differenziali e target terapeutici.

Francesca Prignano

Approfondimenti tematici con dispense dedicate e attività interattive.

Possibilità di inviare domande ai Docenti: le risposte verranno fornite durante l'evento residenziale del 27-28 novembre 2026.

Presenta un caso clinico di particolare interesse e candidati per esporlo all'evento residenziale del 27-28 novembre 2026: una commissione selezionerà i contributi migliori e gli autori dei casi scelti avranno l'opportunità di presentarli in plenaria.

Invia a: operativo@meeter.it