



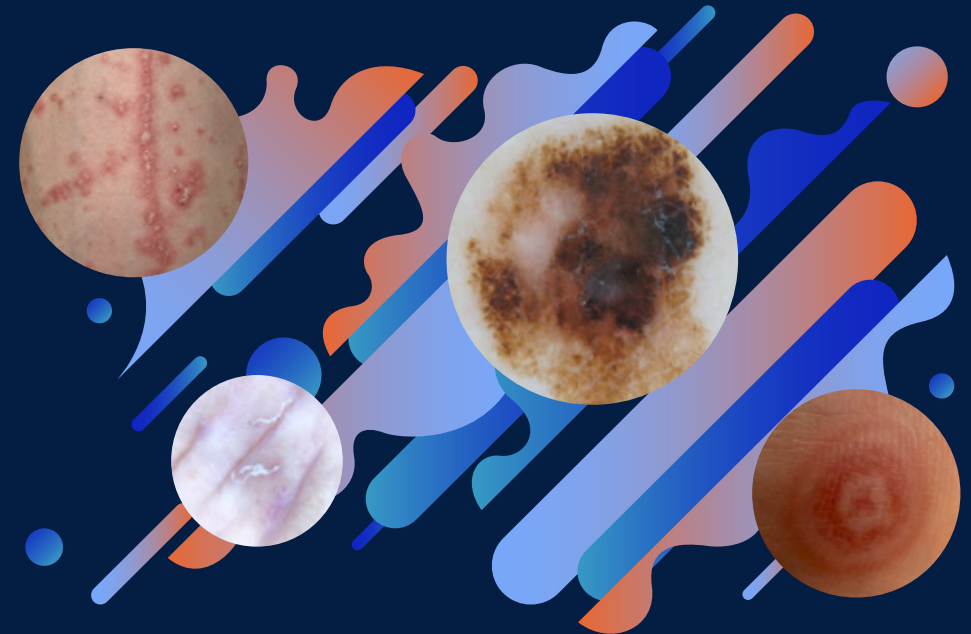
JAK inibitori nella dermatite atopica

La dermatite atopica è una patologia infiammatoria cronica complessa che richiede approcci terapeutici sempre più mirati. Gli inibitori delle Janus chinasi (JAK) rappresentano una recente innovazione, in grado di modulare rapidamente le principali vie citochiniche coinvolte nella malattia, con benefici clinici significativi.

Tra questi, **upadacitinib** ha dimostrato elevata efficacia e rapidità d'azione negli studi clinici, confermate anche dai dati di real-world, che ne supportano il profilo di sicurezza e la persistenza in terapia.

L'utilizzo dei JAK inibitori richiede tuttavia un'attenta valutazione del rischio, in particolare per quanto riguarda eventi tromboembolici, cardiovascolari e oncologici, oltre a un adeguato monitoraggio laboratoristico. Inoltre, il loro impiego in altre patologie immuno-mediate, come l'artrite psoriasica, ne sottolinea la rilevanza in un contesto multidisciplinare.

Il corso si propone di fornire un aggiornamento pratico e completo su efficacia, sicurezza e gestione clinica dei JAK inibitori nella dermatite atopica, supportando il clinico nella scelta terapeutica appropriata.



FAD ASINCRONA

Dermatology Update

**DERMATITE ATOPICA E JAK INIBITORI:
innovazione, evidenze e sicurezza**

RESPONSABILE SCIENTIFICO: **Luca Bianchi**

COMITATO SCIENTIFICO: **Ketty Peris, Maria Esposito**

PROGRAMMA SCIENTIFICO

Introduzione.

Ketty Peris, Luca Bianchi e Maria Esposito

Meccanismo di azione dei JAK inibitori.

Marco Galluzzo

Efficacia e sicurezza di upadacitinib:

- **Randomized-Control-Trials.** *Elena Ippoliti*
- **Real-World Evidence.** *Niccolò Gori*

Quadri overlap psoriasi/dermatite atopica "Psorema": JAKi quali nuove risorse terapeutiche.

Giacomo Caldarola

Impiego dei JAKi in artrite psoriasica.

Maria Sole Chimenti

JAKi e rischio tromboembolico.

Vittorio Forte

JAKi e rischio cardiovascolare.

Saverio Muscoli

Profilazione del rischio oncologico dei JAKi.

Armando Orlandi

Monitoraggio laboratoristico dei JAKi in dermatite atopica.

Maria Esposito

Approfondimenti tematici con dispense dedicate e attività interattive.

Possibilità di inviare domande ai Docenti: le risposte verranno fornite durante l'evento residenziale del 27-28 novembre 2026.

Presenta un caso clinico di particolare interesse e candidati per esporlo all'evento residenziale del 27-28 novembre 2026: una commissione selezionerà i contributi migliori e gli autori dei casi scelti avranno l'opportunità di presentarli in plenaria. Invia a: operativo@meeter.it