

INFORMAZIONI

L'evento è accreditato dal Provider Meeter Congressi S.r.l. n. 4583 presso il Ministero della Salute, secondo il Programma Ministeriale di Educazione Continua in Medicina, per:

Professioni: MEDICO CHIRURGO

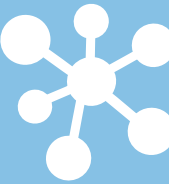
Discipline: Dermatologia e Venereologia, Gastroenterologia, Reumatologia

Riferimento ECM: 4583-480931

Crediti assegnati: 6

Roma 25 Giugno 2026

Aula Busi - Edificio Radiologia - Sapienza Università di Roma



Alleanza GASTRO DERMA REUMA

Nel 2026

PRESIDENTI DEL CONGRESSO:

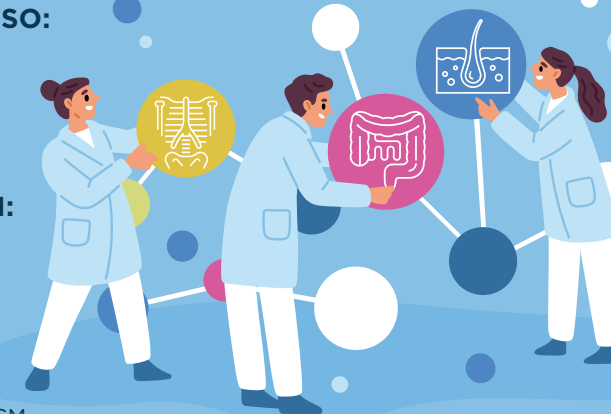
Domenico Alvaro
Fabrizio Conti
Manuela Merli
Giovanni Pellacani

RESPONSABILI SCIENTIFICI:

Simone Di Cola
Annunziata Dattola
Francesca Romana Spinelli



Assegnati 6 crediti ECM



Segreteria Organizzativa | meeter@meeter.it | www.meeter.it

Con il patrocinio di

SIDeMaST
1885
Società Italiana di Dermatologia
e Malattie Sessualmente Trasmesse

SIGR
Società Italiana di GastroReumatologia



PROGRAMMA SCIENTIFICO



8.30 Saluti istituzionali

9.00 Il ruolo pleiotropico delle incretine nella gestione delle patologie immuno-mediate - *E. Maddaloni*

9.30 Early treatment nelle patologie immunitarie

Moderatori: S. Di Cola, F. R. Spinelli, A. Dattola

- Early treatment nelle malattie infiammatorie croniche intestinali - *S. Onali*

- Early treatment nelle patologie dermatologiche - *E. Campione*

- Early treatment nelle patologie reumatologiche - *M. Di Franco*

10.15 Discussione

10.30 Five minutes pills - Do & Don'ts

Moderatori: I. Marafini, S.P. Nisticò, A. Picchianti Diamanti

- I disegni dei trial clinici nel 2026 - *L. Laterza*

- Quando chiamare il dermatologo - *A. Dattola*

- Quando chiamare il reumatologo - *F. Spinelli*

- Quando chiamare il gastroenterologo - *S. Di Cola*

10.50 Discussione

11.00 *Coffee break*

11.20 Il ruolo delle nuove terapie avanzate (anti TNF infusione e sottocute, anti-IL17, IL23, JAK-I)

Moderatori: M. Cicala, A.G. Richetta, M.S. Chimenti

Presentazione dinamica tra Gastroenterologo, Dermatologo, Reumatologo

F. Scaldaferrì, N. Bernardini, A. D'Antonio

11.40 Discussione

11.50 Treat to target: opportunità e unmet needs

Moderatori: S. Festa, G. Caldarola, L. Navarini

Presentazione dinamica tra Gastroenterologo, Dermatologo, Reumatologo

L. Cantoro, D. Orsini, A. Picchianti Diamanti

12.10 Discussione

12.20 La nutrizione, invecchiamento e comorbidità nelle patologie immunitarie

Moderatori: L. Cantoro, C. Cantisani, M. Di Franco

- Gastroenterologia - *M. Merli*

- Dermatologia - *I. Proietti*

- Reumatologia - *G. Natalello*

13.05 Discussione

13.20 *Lunch*

14.20 Five minutes pills

Moderatori: N. Bernardini, F. Pulvirenti, M. Mattana

- Alimentazione e IBD - *D. De Nitto*

- Alimentazione e Patologie infiammatorie croniche cutanee - *M.V. Cannizzaro*

- Alimentazione e Artrite Reumatoide - *C. Iannuccelli*

14.35 Discussione

14.45 Tavola rotonda - Il ruolo del referral e dei percorsi diagnostici e della collaborazione tra specialisti

Moderatori: D. Alvaro, F. Conti, G. Pellacani

14.45 Dall'ospedale al territorio

- Vantaggi e unmet needs dei PDTA - *S. Truglia*

- Come implementare il referral in centri specialistici - È tempo di una rete regionale? - *M.S. Chimenti*

- Come integrare il servizio e la gestione dei pazienti sul territorio - *R. Pica*

15.30 Discussione

15.45 I setting di collaborazione

- Il ruolo del radiologo nelle patologie immunologiche - *F. Maccioni*

- Il ruolo dell'epatologo nelle patologie immunologiche - *S. Nardelli*

- Il dolore cronico nelle patologie immunomediate, cosa fare e quando - *C. Garufi*

16.30 Discussione

16.40 L'infiammazione nella progressione delle patologie croniche e del rischio oncologico - *A. Botticelli*

17.10 Fine lavori ECM

17.15 Incontro con le associazioni - SIGR / ANPESA - SideMast

17.25 Dalla teoria alla pratica: come la multidisciplinarietà mi ha cambiato la vita
Racconto di una paziente (Paziente ANPESA)

17.45 Termine dei lavori e saluti